

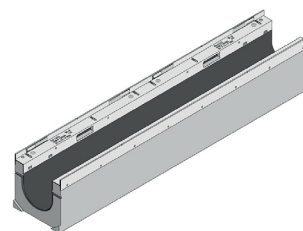
## AQUAFIX SUPER 100 KS

### AQUAFIX FASERFIX SUPER KS 100, elementen.

Glasvezel versterkte betonnen goot met geïntegreerde verzinktstalen randbescherming.

type	lengte in mm.	breedte in mm.	hoogte in mm.	gewicht in kg.	stuks / pallet	artikel nr. 110 Verzinkt stalen rand- bescherming	artikel nr. 110 RVS rand- bescherming
Type 01.	1000	160	160	35,0	28	8000	8200
Type 01L met opening*.	1000	160	160	34,0	28	8045	
Type 05.	1000	160	184	37,0	28	8041	
Type 010.	1000	160	214	43,0	28	8042	8242
Type 010L met opening*.	1000	160	214	41,5	28	8046	
Type 015.	1000	160	244	45,0	21	8043	
Type 020.	1000	160	274	49,0	21	8044	8244
Type 0105.	500	160	160	16,5	56	8049	8249
Type 01005.	500	160	214	21,5	56	8050	

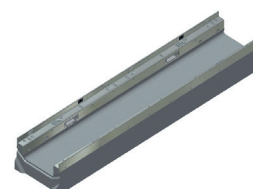
\* Gatafstand: 100 mm van gatmidden (DN100) tot gooteinde.  
 De materiaalkwaliteit RVS is overeenkomstig CNS 1.4301.



### AQUAFIX FASERFIX SUPER KS 100, elementen verlaagd.

type	lengte in mm.	breedte in mm.	hoogte in mm.	gewicht in kg.	stuks / pallet	artikel nr. 110 Verzinkt stalen rand- bescherming	artikel nr. 110 RVS rand- bescherming
Type 80F.	1000	160	80	17,5	56	1106	1706
Type 100F.	1000	160	100	20,0	56	1108	1708

De materiaalkwaliteit RVS is overeenkomstig CNS 1.4301.

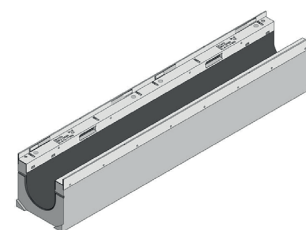


## AQUAFIX SUPER 100 KS

AQUAFIX FASERFIX SUPER KS 100, elementen met ingebouwd verval 0,6%.

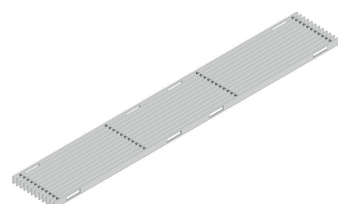
type	lengte in mm.	breedte in mm.	hoogte in mm.	gewicht in kg.	stuks / pallet	artikel nr. 110 ... Verzinkt stalen rand- bescherming	artikel nr. 110 ... RVS rand- bescherming
type 1	1000	160	160 - 166	35,0	28	8001	8201
type 2	1000	160	166 - 172	36,5	28	8002	8202
type 3	1000	160	172 - 178	37,5	28	8003	8203
type 4	1000	160	178 - 184	38,0	28	8004	8204
type 5	1000	160	184 - 190	38,5	28	8005	8205
type 6	1000	160	190 - 196	39,0	28	8006	8206
type 7	1000	160	196 - 202	40,0	21	8007	8207
type 8	1000	160	202 - 208	40,5	21	8008	8208
type 9	1000	160	208 - 214	41,5	21	8009	8209
type 10	1000	160	214 - 220	42,5	21	8010	8210

De materiaalkwaliteit RVS is overeenkomstig CNS 1.4301.



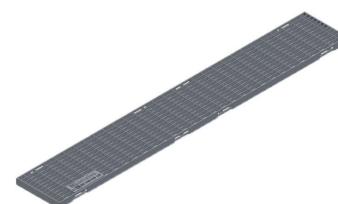
AQUAFIX FASERFIX SUPER KS 100, afdekkingen, klasse A15.

type	lengte in mm.	breedte in mm.	hoogte in mm.	gewicht in kg.	stuks / pallet	artikel nr. 110 ...
sleuvenrooster. sleufbreedte 80/10, verzinkt staal.	1000	149	20	2,7	300	8161
sleuvenrooster. sleufbreedte 80/10, verzinkt staal.	500	149	20	1,4	200	8162
sleuvenrooster. sleufbreedte 80/10, RVS.	1000	149	20	2,7	300	8163
sleuvenrooster. sleufbreedte 80/10, RVS.	500	149	20	1,4	200	8164
lengtestavenrooster. staafafstand 10 mm, RVS.	1000	149	20	5,8	250	8590
lengtestavenrooster. staafafstand 10 mm, RVS.	500	149	20	2,9	200	8591
dwarsstaven. stavenwijdte 10 mm, RVS.	1000	149	20	7,5	250	8594
dwarsstaven. stavenwijdte 10 mm, RVS.	500	149	20	3,8	200	8595



AQUAFIX FASERFIX SUPER KS 100, afdekkingen, klasse B125.

type	lengte in mm.	breedte in mm.	hoogte in mm.	gewicht in kg.	stuks / pallet	artikel nr. 110 ...
mazenrooster. mazenbreedte 30/10, verzinkt staal.	1000	149	20	3,9	200	8151
mazenrooster. mazenbreedte 30/10, verzinkt staal.	500	149	20	2,0	400	8152
mazenrooster. mazenbreedte 30/30, verzinkt staal.	1000	149	20	3,2	200	8077
mazenrooster. mazenbreedte 30/30, verzinkt staal.	500	149	20	1,6	400	8078



Maten in millimeters, gewichten in kilogrammen. Wijzigingen in afbeeldingen, maatvoeringen en omschrijving voorbehouden. Plaatsing, installatie en gebruik conform onze voorschriften.

## AQUAFIX SUPER 100 KS

### AQUAFIX FASERFIX SUPER KS 100, afdekkingen, klasse C250.

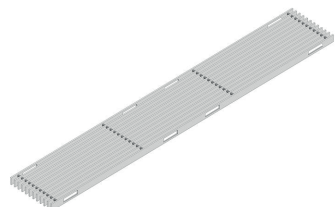
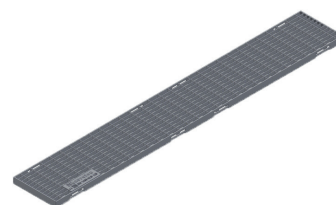
type	lengte in mm.	breedte in mm.	hoogte in mm.	gewicht in kg.	stuks / pallet	artikel nr. 110 ...
Gietijzeren rooster. Sleufbreedte 100/14, zwart.	500	149	20	3,4	264	8064
Gietijzeren rooster. Sleufbreedte 100/6, zwart.	500	149	20	3,4	264	8068
Mazenrooster. Mazenbreedte 30/10, verzinkt staal.	1000	149	20	5,4	200	8154
Mazenrooster. Mazenbreedte 30/10, verzinkt staal.	500	149	20	2,7	400	8155
Mazenrooster. Mazenbreedte 30/10, RVS.	1000	149	20	5,2	250	8577
Mazenrooster. Mazenbreedte 30/10, RVS.	500	149	20	2,6	500	8578
Mazenrooster. Mazenbreedte 30/30, verzinkt staal.	1000	149	20	4,9	200	8073
Mazenrooster. Mazenbreedte 30/30, verzinkt staal.	500	149	20	2,5	400	8074
Dubbelsleuvenrooster. Sleufbreedte 80/10, verzinkt staal.	1000	149	20	5,4	250	8167
Dubbelsleuvenrooster. Sleufbreedte 80/10, verzinkt staal.	500	149	20	2,7	200	8168
Dubbelsleuvenrooster. Sleufbreedte 80/10, RVS.	1000	149	20	5,0	250	8169
Dubbelsleuvenrooster. Sleufbreedte 80/10, RVS.	500	149	20	2,5	200	8170
Geperforeerd rooster Ø6, verz. staal.	1000	149	20	5,4	250	8171
Geperforeerd rooster Ø6, verz. staal.	500	149	20	2,7	200	8172
Geperforeerd rooster Ø6, RVS.	1000	149	20	6,8	250	8177
Geperforeerd rooster Ø6, RVS.	500	149	20	3,4	200	8178
Gesloten afdekking, verz. staal.	1000	149	20	5,5	250	8191
Gesloten afdekking, verz. staal.	500	149	20	2,8	200	8192

De materiaalkwaliteit RVS is overeenkomstig CNS 1.4301.

### Aquafix Faserfix SUPER KS 100, afdekkingen, klasse D400\*.

type	lengte in mm.	breedte in mm.	hoogte in mm.	gewicht in kg.	stuks / pallet	artikel nr. 110 ...
Gietijzeren rooster. Sleufbreedte 100/14, zwart.	500	149	20	3,6	264	8063

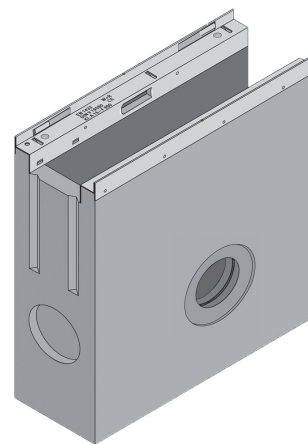
\* Niet voor transversale plaatsing in het wegdek van auto- en snelwegen.  
 Meer afdekkingmogelijkheden vindt u in de belastingsklasse E 600.  
 De materiaalkwaliteit RVS is overeenkomstig CNS 1.4301.



## AQUAFIX SUPER 100 KS

### AQUAFIX FASERFIX SUPER KS 100, afdekkingen, klasse C250.

type	lengte in mm.	breedte in mm.	hoogte in mm.	gewicht in kg.	stuks / pallet	artikel nr. 110 ... Verzinkt stalen rand- bescherming	artikel nr. 110 ... RVS rand- bescherming
Zandvanger met verzinkt stalen emmer.	500	160	500	50,0	14	8053	
Zandvanger met kunststof emmer.	500	160	500	49,0	14	8052	8252
Stankslot DN100, uitwendig.				0,4		961	
Kunststof aansluitstuk DN100.				0,2		903	
Vuilvangemmer (zeef).					999	40293	
Eindplaat gesloten, type 01.		160	160	0,4		8081	8181
Eindplaat gesloten, type 010.		160	214	0,5		8082	8182
Eindplaat gesloten, verzinkt staal, type 020.		160	274	0,7		8083	8183
Eindplaat gesloten, type 80F.		160	80	0,2		1181	1681
Eindplaat gesloten, type 100F.		160	100	0,3		1183	1683
Eindplaat met horizontale PVC-uitloop DN100, type 010.		160	214	0,6	400	8087	8186
Eindplaat met horizontale PVC-uitloop DN100, type 020.		160	274	0,8	999	8089	8187



- Artikel nr. 110.19000 = voegmateriaal Masterflex 700 FR Gun Grade, patroon 450 ml.
- Artikel nr. 110.20000 = primer Masterflex 700 A SP, inhoud 1000 ml.
- Artikel nr. 110.19950 = primer Masterflex 700 FE (staal), inhoud 1000 ml.

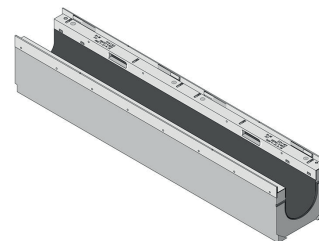
Op aanvraag leverbaar: diverse aansluitmogelijkheden prefab af fabriek.

Maten in millimeters, gewichten in kilogrammen. Wijzigingen in afbeeldingen, maatvoeringen en omschrijving voorbehouden. Plaatsing, installatie en gebruik conform onze voorschriften.

## AQUAFIX SUPER 100 KS

### AQUAFIX FASERFIX SUPER KS 100, accessoires.

type	gewicht in kg.	artikel nr. 110 ... Verzinkt stalen randbescherming
Verwerkingsset voor voeg- materiaal Masterflex 700 WW Gun Grade	3,1	10025
Plaatsingshulp (2 stuks voor het plaatsen van goten noodzakelijk)	1,0	705



- Artikel nr. 110.703 = vergrendelingssysteem EP, kabelbuizen in de bodem van de afvoergoot (2 stuks per strekkende meter).
- Artikel nr. 110.704 = staafstalen voor vergrendelingssysteem (2 stuks per strekkende meter).

\* op afspraak kunnen aanvullend SML- of PE-HD aansluitstukken geplaatst worden.

\*\* verbruik bij afvoergoten type 020: ca. 65 ml per voegglas.

De materiaalkwaliteit RVS is overeenkomstig CNS 1.4301.