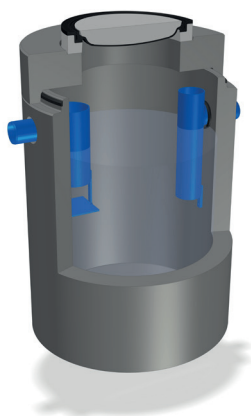


INTEGRAAL VETAFSCHEIDER BETON 2 T/M 10 L/S



De voordelen:

- Compact ontwerp, met hydraulisch geoptimaliseerde slib en vet separatiezone.
- Hoog afscheidingsrendement met een restvetgehalte welke aanzienlijk lager is dan de wettelijk gestelde minimale eis van (25 mg/ltr. zie emissietabel). Getest door het LGA TÜV Rheinland.
- Prefab gewapend beton C60/75, min. wanddikte 120 mm.
- Duurzame PE (KOMO gecertificeerde) inbouw delen.
- Vetzurenbestendige twee componenten coating.
- Overeenkomstig NEN-EN 1825 geproduceerd.

De opties:

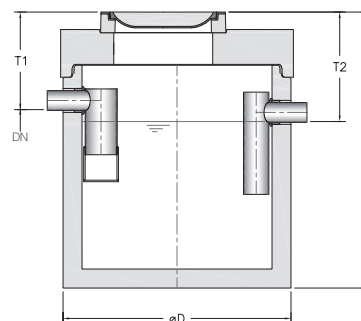
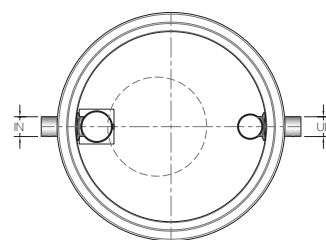
- Zwaar verkeers afdekking en/of een geknevelde uitvoering.
- Inwendige HDPE-lining.
- Opzetstukken.
- Flexibele aansluitstukken.
- Vetalarmsignalering.
- Controleput.

De certificaten:

- CE-markering, EC Declaration Of Performance (DOP).
- KIWA certificaat conform BRL5070.
- LGA TÜV Rheinland rendements- en functionaliteitsverklaring.

De Aquafix Milieu Euromal+ afscheiders voor plantaardige en dierlijke oliën en vetten, met een geïntegreerde slibvangput, zijn gefabriceerd overeenkomstig de Europese normering NEN-EN 1825 en voorzien van CE markering en een prestatieverklaring (DOP). De afscheiders zijn getest, beoordeeld en goedgekeurd op werking en functionaliteit door erkend keuringsinstituut LGA TÜV Rheinland te Würzburg. De afscheiderbehuizing bestaat uit een hoogwaardig gewapend, monolithisch gestorte, waterdichte betonput voorzien van een afdekplaat, beton kwaliteit C60/75, milieuklasse XA3, omgevingsklasse EA3 en een waterdichte verbinding tussen de put en de afdekplaat d.m.v. een mof/spie verbinding met toepassing van een SBR afdicht toptring. Inwendig is de afscheider voorzien van een hoogwaardige vetzurenbestendige twee componenten coating. Tegen meerprijs is HDPE lining aan de binnenzijde mogelijk. Het binnenwerk van de afscheider is gefabriceerd van duurzaam, Komo gecertificeerd PE. Standaard wordt de afscheider geleverd met een BEGU afdekking verkeersklasse B125 kN., tegen meerprijs leverbaar in verkeersklasse D400 kN. uitvoering en/of een geknevelde uitvoering.

NEN-EN 1825



type AQUAFIX	capaciteit afscheider	inhoud slibvang	vetopslag	DN mm.	Ø mm.	H min. mm.	T1 min. mm.	T2 min. mm.	totaal gewicht	aantal deksels	emissie vlg. TÜV
230.2831.0021	2 l/s	300 liter.	181 liter.	110	1250	1880	570	645	2.257 kg.	1	22 mg/ltr.
230.2832.0022	2 l/s	800 liter.	181 liter.	110	1250	2590	570	645	2.972 kg.	1	22 mg/ltr.
230.2841.0023	2 l/s	800 liter.	267 liter.	110	1450	1970	570	645	3.127 kg.	1	22 mg/ltr.
230.2831.0041	4 l/s	400 liter.	181 liter.	125	1250	1880	585	655	2.307 kg.	1	15 mg/ltr.
230.2832.0042	4 l/s	800 liter.	181 liter.	125	1250	2590	585	655	3.007 kg.	1	15 mg/ltr.
230.2842.0043	4 l/s	1000 liter.	267 liter.	125	1450	2260	585	655	3.291 kg.	1	15 mg/ltr.
230.2842.0071	7 l/s	700 liter.	346 liter.	160	1450	2260	630	700	3.291 kg.	1	11 mg/ltr.
230.2852.0072	7 l/s	1400 liter.	415 liter.	160	1800	2420	640	710	4.657 kg.	1	11 mg/ltr.
230.2851.0101	10 l/s	1000 liter.	453 liter.	160	1800	2170	640	710	4.293 kg.	1	9 mg/ltr.
230.2853.0102	10 l/s	2000 liter.	453 liter.	160	1800	2620	640	710	4.966 kg.	1	9 mg/ltr.

Maten in millimeters, gewichten in kilogrammen. Wijzigingen in afbeeldingen, maatvoeringen en omschrijving voorbehouden. Plaatsing, installatie en gebruik conform onze voorschriften.