

INTEGRAAL VETAFSCHIEDER HDPE 1 T/M 7 L/S



De Aquafix Milieu Euromal+ afscheider voor plantaardige en dierlijke oliën en vetten, met een geïntegreerde slibvangput, zijn gefabriceerd overeenkomstig de Europese normering NEN-EN 1825 en voorzien van een CE markering en een prestatieverklaring (DOP). De afscheiders zijn getest, beoordeeld en goedgekeurd op de werking en functionaliteit door erkend keuringsinstituut LGA TÜV-Rheinland te Würzburg. De afscheider behuizing is gefabriceerd uit 1e klas geëxtrudeerd HDPE. Het binnenwerk van de afscheider is gefabriceerd van duurzaam, KOMO gecertificeerd HDPE. Standaard wordt de afscheider geleverd met een afdekking verkeersklasse A15 kN., tegen meerprijs leverbaar in verkeersklasse B125 kN. of verkeersklasse D400 kN. en/of een geknevelde uitvoering.

NEN-EN 1825

De voordelen:

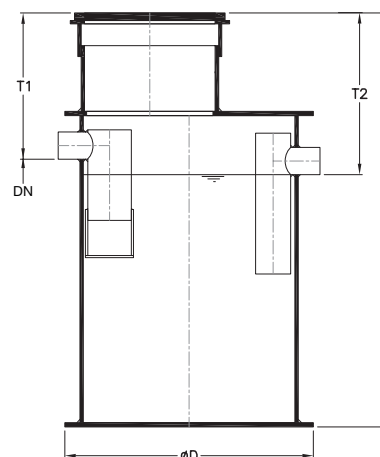
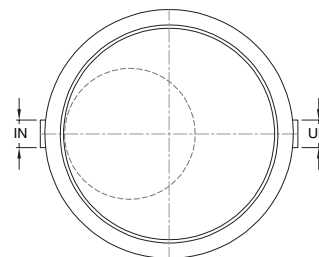
- Compact ontwerp, met hydraulisch geoptimaliseerde slib en vet separatiezone.
- Hoog afscheidingsrendement met een restvetgehalte welke aanzienlijk lager is dan de wettelijk gestelde minimale eis van <25 mg/ltr. (zie emissietabel), getest door het LGA TÜV-Rheinland.
- Behuizing uit 1e klas geëxtrudeerd HDPE.
- Duurzame HDPE (KOMO gecertificeerde) inbouw delen.
- Overeenkomstig NEN-EN 1825 geproduceerd.
- Afdekking overeenkomstig NEN-EN 124.

De opties:

- Verkeersbelasting B125 kN. of D400 kN. en/of een geknevelde uitvoering.
- Opzetstukken.
- Flexibele aansluitstukken.
- Vetalarmsignalering.
- Controleput.

De certificaten:

- CE-markering, EC Declaration Of Performance (DOP).
- LGA TÜV-Rheinland rendements- en functionaliteitsverklaring.



type AQUAFIX	capaciteit afscheider	inhoud slibvang	vetopslag	DN mm.	Ø D mm.	H min. mm.	T1 min. mm.	T2 min. mm.	totaal gewicht	aantal deksels	emissie vlg. TÜV
205.283.0010	1 l/s	100 liter.	56 liter.	110	750	1425	var.	var.	95 kg.	1	22 mg/ltr.
205.283.0012	1 l/s	200 liter.	56 liter.	110	850	1625	var.	var.	125 kg.	1	22 mg/ltr.
205.283.0020	2 l/s	203 liter.	173 liter.	110	1140	1525	var.	var.	185 kg.	1	22 mg/ltr.
205.283.0022	2 l/s	406 liter.	173 liter.	110	1140	1800	var.	var.	197 kg.	1	22 mg/ltr.
205.283.0040	4 l/s	406 liter.	170 liter.	125	1140	1800	var.	var.	250 kg.	1	15 mg/ltr.
205.283.0042	4 l/s	803 liter.	272 liter.	125	1340	1800	var.	var.	290 kg.	1	15 mg/ltr.
205.283.0070	7 l/s	700 liter.	180 liter.	160	1340	1945	var.	var.	265 kg.	1	11 mg/ltr.
205.283.0071	7 l/s	703 liter.	385 liter.	160	1540	2065	var.	var.	350 kg.	1	11 mg/ltr.
205.283.0072	7 l/s	1400 liter.	280 liter.	160	1540	2535	var.	var.	415 kg.	1	11 mg/ltr.

Maten in millimeters, gewichten in kilogrammen. Wijzigingen in afbeeldingen, maatvoeringen en omschrijving voorbehouden. Plaatsing, installatie en gebruik conform onze voorschriften.