

## CONTROLEPUT HDPE (BOVENGRONDS) ZONDER SOKKEL - AANSLUITING Ø50 T/M Ø200 MM



Aquafix biedt een uitgebreid assortiment controleputten, speciaal ontworpen voor bovengrondse opstellingen. Ze worden vervaardigd in onze eigen fabriek, uit eersteklas hoogwaardig HDPE. Ze zijn verkrijgbaar in verschillende aansluitmaten en hoogtes, en worden standaard geleverd met een stevig kunststof deksel.

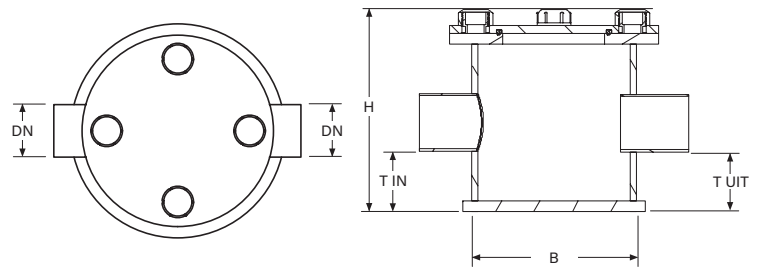
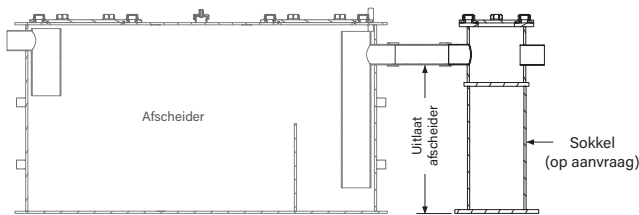
Deze putten dienen te worden geplaatst achter de uitstroomzijde van elke afscheiderinstallatie. Dit zorgt ervoor dat het bevoegde gezag eenvoudig een stromend monster kan nemen van het effluent, waardoor ze kunnen controleren of uw afscheider correct functioneert en tijdig is gereinigd.

Een controleput kan al dan niet vrijverval hebben, afhankelijk van verschillende factoren zoals locatie, afvoersysteem en regelgeving.

**Met vrijverval:** In sommige situaties is het nodig dat de controleput verval heeft, wat betekent dat het bodemniveau van de controleput lager is dan het aansluitpunt.

**Gelijke hoogte:** In situaties waarbij de controleput wordt gebruikt voor het controleren van het effluent van een afscheiderinstallatie, zoals in de afbeelding, is verval niet noodzakelijk omdat het water passief stroomt vanuit de afscheider naar de controleput.

Of u nu een kunststof of betonnen controleput nodig heeft, Aquafix heeft het juiste product voor u. Onze deskundige verkoopadviseurs staan voor u klaar om u te begeleiden bij het kiezen van de beste optie. Wij staan u graag met raad en daad terzijde!



type AQUAFIX	DN Nominaal	B Schacht	H Minimaal	T IN Inlaat	T UIT Uitlaat	totaal gewicht
205.610.2050	50	250	250	115	115 of 65	7 kg.
205.610.2075	75	250	275	115	115 of 65	7 kg.
205.610.2110	110	250	310	115	115 of 65	7 kg.
205.610.2125	125	250	325	115	115 of 65	7 kg.
205.610.2160	160	250	360	115	115 of 65	8 kg.
205.610.3050	50	315	250	115	115 of 65	9 kg.
205.610.3075	75	315	275	115	115 of 65	9 kg.
205.610.3110	110	315	310	115	115 of 65	9 kg.
205.610.3125	125	315	325	115	115 of 65	9 kg.
205.610.3160	160	315	360	115	115 of 65	10 kg.
205.610.3200	200	315	400	115	115 of 65	11 kg.

Maten in millimeters, gewichten in kilogrammen. Wijzigingen in afbeeldingen, maatvoeringen en omschrijving voorbehouden. Plaatsing, installatie en gebruik conform onze voorschriften.

## CONTROLEPUT HDPE (BOVENGRONDS) VOOR DE STANDAARD VETAFSCHIEDERS: EUROMAL PRO+



Aquafix biedt een uitgebreid assortiment controleputten, speciaal ontworpen voor bovengrondse opstellingen. Ze worden vervaardigd in onze eigen fabriek, uit eersteklas hoogwaardig HDPE. Ze zijn verkrijgbaar in verschillende aansluitmaten en hoogtes, en worden standaard geleverd met een stevig kunststof deksel.

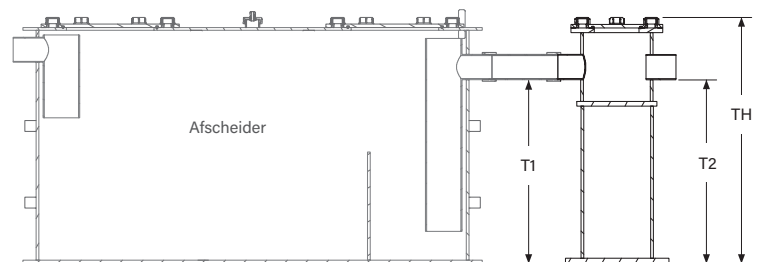
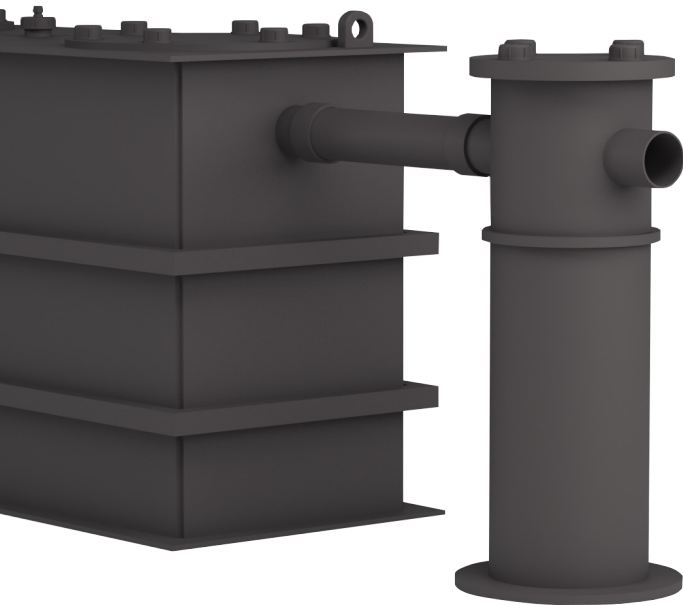
Deze putten dienen te worden geplaatst achter de uitstroomzijde van elke afscheiderinstallatie. Dit zorgt ervoor dat het bevoegde gezag eenvoudig een stromend monster kan nemen van het effluent, waardoor ze kunnen controleren of uw afscheider correct functioneert en tijdig is gereinigd.

Een controleput kan al dan niet vrijval hebben, afhankelijk van verschillende factoren zoals locatie, afvoersysteem en regelgeving.

**Met vrijval:** In sommige situaties is het nodig dat de controleput verval heeft, wat betekent dat het bodemniveau van de controleput lager is dan het aansluitpunt.

**Gelijke hoogte:** In situaties waarbij de controleput wordt gebruikt voor het controleren van het effluent van een afscheiderinstallatie, zoals in de afbeelding, is verval niet noodzakelijk omdat het water passief stroomt vanuit de afscheider naar de controleput.

Of u nu een kunststof of betonnen controleput nodig heeft, Aquafix heeft het juiste product voor u. Onze deskundige verkoopadviseurs staan voor u klaar om u te begeleiden bij het kiezen van de beste optie. Wij staan u graag met raad en daad terzijde!



type AQUAFIX	stroming	B Schacht	DN Nominaal	T1 Inlaat	T2 Uitlaat	TH Totale hoogte	Schikt voor Type afscheider	totaal gewicht
3110VVA1	Vrijval	315	110	798	748	1070	2/200 & 2/400 & 4/400	19,2 kg.
3110GHA1	Gelijke hoogte	315	110	798	798	1070	2/200 & 2/400 & 4/400	19,2 kg.
3110VVA2	Vrijval	315	110	978	928	1250	4/800	21,2 kg.
3110GHA2	Gelijke hoogte	315	110	978	978	1250	4/800	21,2 kg.
3160VVA1	Vrijval	315	160	985	935	1330	7/700 & 10/1000	22,5 kg.
3160GHA1	Gelijke hoogte	315	160	985	985	1330	7/700 & 10/1000	22,5 kg.
3160VVA2	Vrijval	315	160	990	940	1340	7/1400 & 10-2000	23,2 kg.
3160GHA2	Gelijke hoogte	315	160	990	990	1340	7/1400 & 10/2000	23,2 kg.
3200VVA1	Vrijval	315	200	1189	1139	1595	15/3000 & 20/4000	25,5kg.
3200GHA1	Gelijke hoogte	315	200	1189	1189	1595	15/3000 & 20/4000	25,5 kg.
3200VVA2	Vrijval	315	200	1199	1149	1605	15/1500 & 20/2000	25,8 kg.
3200GHA2	Gelijke hoogte	315	200	1199	1199	1605	15/1500 & 20/2000	25,8 kg.

Maten in millimeters, gewichten in kilogrammen. Wijzigingen in afbeeldingen, maatvoeringen en omschrijving voorbehouden. Plaatsing, installatie en gebruik conform onze voorschriften.